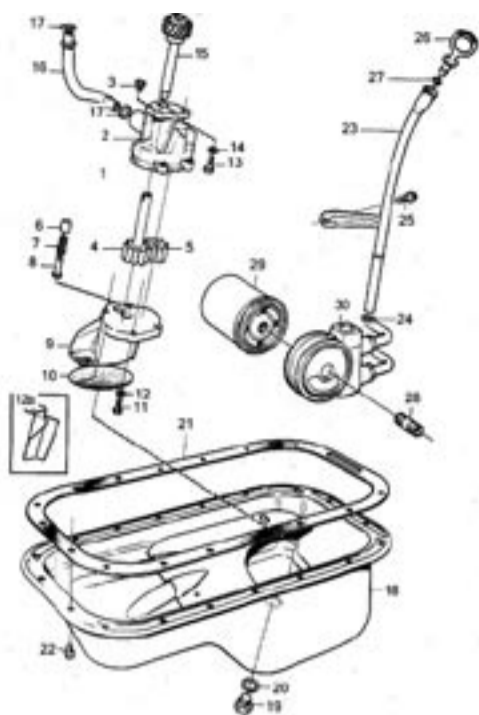
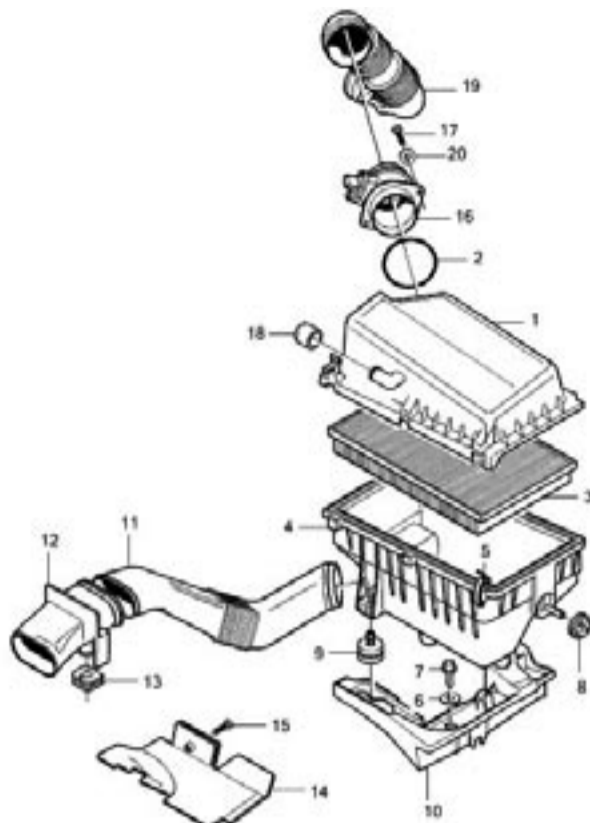


MOTORNS SMÖRJSYSTEM (940 I BILD)



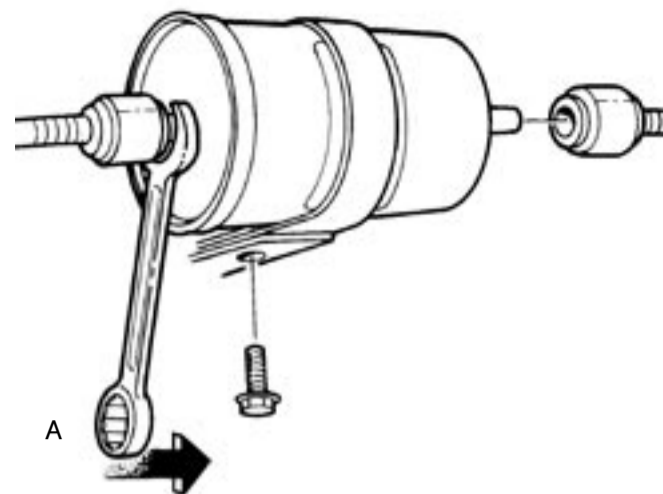
- | | |
|-------------------|---------------------|
| 1. Oljepump | 16. Sextandhålskruv |
| 2. Hus | 17. Gummiring |
| 3. Ventil | 18. Oljesump |
| 4. Kuggdrev | 19. Propp |
| 5. Kuggghjul | 20. Packning |
| 6. Kolv | 21. Packning |
| 7. Fjäder | 22. Flänsskruv |
| 8. Styrpinne | 23. Rör |
| 9. Underdel | 24. O-ring |
| 10. Sil | 25. Flänsskruv |
| 11. Insexskruv | 26. Mätsticka |
| 12. Fjäderbricka | 27. O-ring |
| 12a. Konsol | 28. Nippel |
| 13. Sexkantsskruv | 29. Oljefilter |
| 14. Fjäderbricka | 30. Oljeskylning |
| 15. Axel | |

LUFTRENARE OCH LUFTFILTER (V70 I BILD)



- | | |
|-----------------|---------------------|
| 1. Filterlock | 11. Inloppsslang |
| 2. O-ring | 12. Luftintag |
| 3. Filterinsats | 13. Gummibussning |
| 4. Filterhus | 14. Stänkskydd |
| 5. Fjäder | 15. Sextandhålskruv |
| 6. Bricka | 16. Mängdmätare |
| 7. Flänsskruv | 17. Sextandhålskruv |
| 8. Buffert | 18. Plugg |
| 9. Gummikudde | 19. Friskluftsintag |
| 10. Konsol | 20. Bricka |

BRÄNSLEFILTER



BYTA MOTOROLJA OCH OLJEFILTER

Tänk på att motoroljans kondition inte enbart påverkas av körsträckan, utan även av din körstil och oljans ålder. Det är också helt avgörande att du förvärrar dig om att du byter till rätt olja. Ett felaktigt val kan få fördömande konsekvenser och i värsta fall leda till motorhaveri. För rätt oljemängd se bilens instruktionsbok.

Vatten och sot är två exempel på oönskade ämnen som bildas i oljan under dess normala livslängd. Vid kallstart och kortare körningar ökar dessutom slitaget på motorn än mer. Som grundregel bör du byta motorolja minst en gång per år, oavsett körsträcka. Gör så här:

1. Kör motorn tills den uppnått normal arbetstemperatur. Att oljan är varm är en förutsättning för att den smuts som finns i motorn ska följa med när den gamla oljan tappas ur.
2. Palla alltid upp bilen stadigt på pallbockar om du behöver lyfta den för att få mer utrymme när du arbetar under motorn.
3. Ställ spilloljeuppsamlaren (alternativt minst en 7-litersbalja, uppskuren oljedunk eller annat lågt kärl) under motorns oljeavtappningsplugg.

Obs! Oljan får aldrig hamna på marken eller i avloppssystemet. Lämna in den urtappade oljan till närmaste destruktionsanläggning eller vänd dig till miljömyndigheten i din kommun.

4. Lossa avtappningspluggen försiktigt. Undvik att få den heta oljan på händerna. Undvik att tappa pluggen.
5. När motorn är tömd på olja, lossa oljefiltret med en oljefilteravdragare.
6. Smörj in det nya filtrets packning med lite färsk olja.
7. Skruva det nya filtret på plats tills packningen får kontakt med motorns tätningsyta. Vrid därefter ytterligare 1/2 till 3/4 varv.
8. Byt avtappningspluggens kopparpackning och drag fast pluggen.
9. Fyll på den nya motorolja och kontrollera nivån med oljestickan.



BYTA LUFTFILTER

Ett igensatt luftfilter ökar både bränsleförbrukning och avgasemissioner. Det finns därför både ekonomiska och miljömässiga skäl att alltid ha ett väl fungerande luftfilter. Volvo Original luftfilter har betydligt längre livslängd och större kapacitet än andra filter på marknaden och byts normalt först efter 6000 mil. För de flesta andra luftfilter rekommenderas byte redan efter 1 000 mil. Gör så här:

1. Lossa klämmorna till locket på luftrenaren.
2. Lyft ur det gamla luftfiltret.
3. Torka bort eventuella beläggningar, löv eller annat som kan ha fastnat i luftrenaren.
4. Placera det nya filtret på samma sätt som det gamla i luftrenaren.
5. Sätt på locket och spänn fast det.

KONTROLLERA TRANSMISSIONSREM (KAMREM)

Kontroll och byte av transmissionsrem är normalt inget gör-det-självarbete. Den rekommenderade tidpunkten för bytet varierar något mellan olika modeller. I din bils servicebok finns angivet det kilometertal för senaste byte av transmissionsrem. Kontrollera noga att inte detta överskrids innan bytet, då ett haveri kan innebära allvariga skador på bilens motor. Kontakta din Volvoverkstad för tidsbeställning när tidpunkten för byte närmar sig.

BYTESINTERVALLER

Oljan bör bytas var 3.000:e mil alternativt minst en gång per år.

BYTA BRÄNSLEFILTER

Bytesintervallet för bränslefilter är mycket långt, 10.000 mil eller 7 år, därför kan det också bli bortglömt på äldre bilar. Ett bränslefilter som blivit igensatt, kan förorsaka driftstörningar och hackande gång. Kontrollera rostangrepp på bränslefiltret eftersom det kan orsaka bränsleläckage.

Generellt på Volvo 240-, 700-, 940/960- och 850-seriens bilar är bränslefiltret placerat i en konsoll intill bränslepumpen under bilen. Man måste alltså komma åt filtret underifrån. Dessutom finns ett flertal olika typer av anslutningar till filtret (slangklämma, nippel eller snabbkoppling) varför det är viktigt att veta vilken typ som bilen är utrustad med, innan man påbörjar arbetet. För att undvika att bensin läcker ut i onödan, är det också lämpligt att tanken är så tom som möjligt.

1. Lyft upp bilen med domkraft och se till att bilen står stadigt uppallad på pallbockar.
2. Ställ en låg balja under bränslefiltret så eventuellt spill inte rinner ut på marken.
3. Gör rent vid anslutningarna, gärna med en stålborste, så inte smuts kommer in i bränslesystemet.
4. Lossa anslutningarna med skruvmejsel eller lämplig fast nyckel (slangklämma respektive nippelanslutning). Har filtret snabbkopplingar lossar man dessa genom att föra hylsorna bakåt med hjälp av en 17 mm:s blocknyckel (A). Eventuellt övertryck i filtret försvinner när man lossar anslutningarna.
5. Därefter lossar man klamman runt filtret som håller det på plats och lyfter bort filtret.
6. Observera att det nya filtret har en pil som visar flödesriktningen, så att filtret monteras åt rätt håll (pilen skall peka från tanken, mot motorn).
7. Montera anslutningarna och dra fast klamman som håller filtret på plats.
8. Ta bort pallbockarna och sänk ner bilen igen.