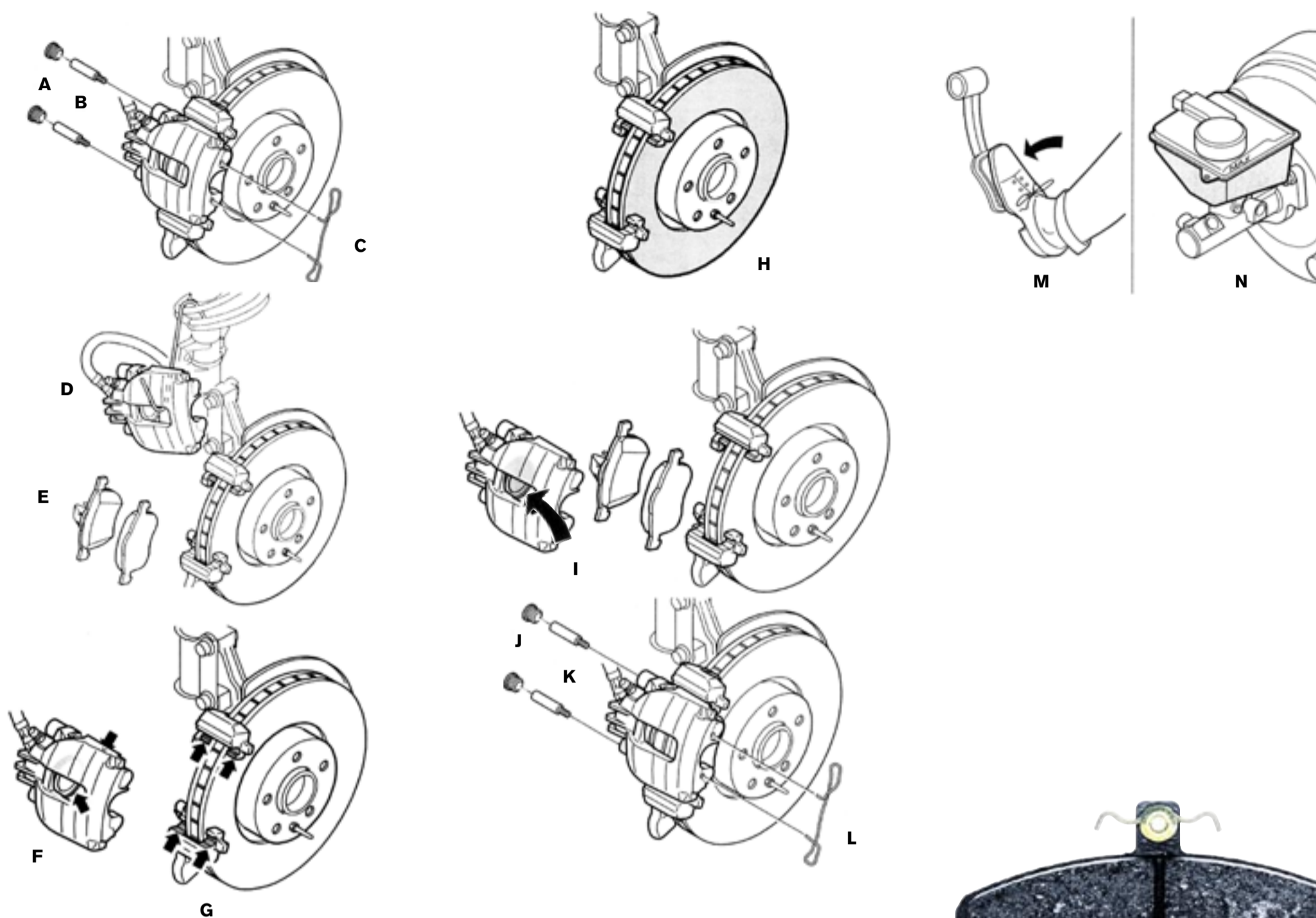


BYTE BROMSBELÄGG

Flytande bromsok



BYTA BROMSBELÄGG

Bromsbeläggen är monterade inuti bromsoket, ett på var sida om bromsskivan. På Volvo förekommer två olika typer av bromsok, fastmonterade och flytande, sk bygelok. Vid fast bromsok byts bromsbeläggen utan att bromsoket demonteras. Vid flytande bromsok demonteras bromsoket innan beläggen byts.

Förberedelser, generellt

Lossa hjulmuttrarna på det aktuella hjulet. Hissa upp bilen med domkraften och säkra den med pallbockar. Tag av hjulet. Lägg fram verktyg och material.

FLYTANDE BROMSOK

Demontering av bromsbelägg

Obs! Minitjocklek för byte av bromsbelägg = 2 mm.

Tag bort hållarfjädern och styrpinnarna för bromsbeläggen

1. Tag försiktigt bort hållarfjädern (C) så att den inte deformeras.
2. Tag bort skyddshattarna (A) från de två styrpinnarna (B).
3. Tag bort båda styrpinnarna, använd insexhylsa 7 mm.

Tag bort bromsoket och bromsbeläggen

1. Tag bort bromsoket från hållaren. (D)
2. Tag bort bromsbeläggen. (E)

Hantera bromsoket försiktigt så att bromsslängen inte skadas. Häng upp med ståltråd eller snöre.

Obs! Trampa inte på bromspedalen när bromsbeläggen är borttagna.

Gör rent och kontrollera bromsoket och dammskyddet

1. Gör rent och kontrollera bromsbeläggens anliggningsytor i bromsokets bygel. (G)

2. Kontrollera kolvens dammskydd. Byt ut om det är skadat. (F)

Obs! Om dammskyddet är skadat kan smuts ha trängt in i cylindern. Bromsoket måste då renoveras/bytas. Vänd dig till din Volvoverkstad.

Kontrollera bromsskivan

1. Kontrollera bromsskivans friktionsyta. (H)
2. Om bromsskivan visar tydliga tecken på skevhet/sprickor kan den behöva bytas. Om du är osäker, tala med din Volvoverkstad.
3. Byt ut bromsskivan om den visar tecken på kraftigt slitage, tjockleksvariation eller liknande. För byte, se byte av bromsskiva.

Framhjulsbroms för 15"

Obs! Min. skivtjocklek/utbytesgräns främre ventilerad bromsskiva = 23,0 mm. Minsta rekommenderade skivtjocklek vid ditsättning av nya bromsbelägg = 23,8 mm. För 16" bromsskiva är min. tjockleken/utbytesgräns = 25 mm. Minsta rekommenderade skivtjocklek vid ditsättning av nya bromsbelägg = 25,8 mm.

Bakhjulsbroms

Obs! Min. skivtjocklek/utbytesgräns bakre bromsskiva = 10,0 mm. Minsta rekommenderade skivtjocklek vid ditsättning av nya bromsbelägg = 10,7 mm.

Montering

Sätt dit bromsbeläggen och bromsoket

1. Pressa tillbaka kolven i cylindern på bromssoket. Kontrollera att dammskyddet sitter rätt. (I)
2. Sätt dit nya bromsbelägg.
3. Sätt tillbaka bromsoket.

Sätt dit styrpinnarna i bromsoket

1. Kontrollera styrpinnarnas gummihylsor. Byt vid behov.
2. Smörj styrpinnarna med fett.



3. För in styrpinnarna (J) i gummihylsorna. Pinnarna ska glida lätt i hylsorna.
4. Dra åt styrpinnarna med 30 Nm. Sätt dit skyddshattarna (K).
5. Sätt dit hållarfjädern (L).

Obs! Provbromsa tills pedalen tar.

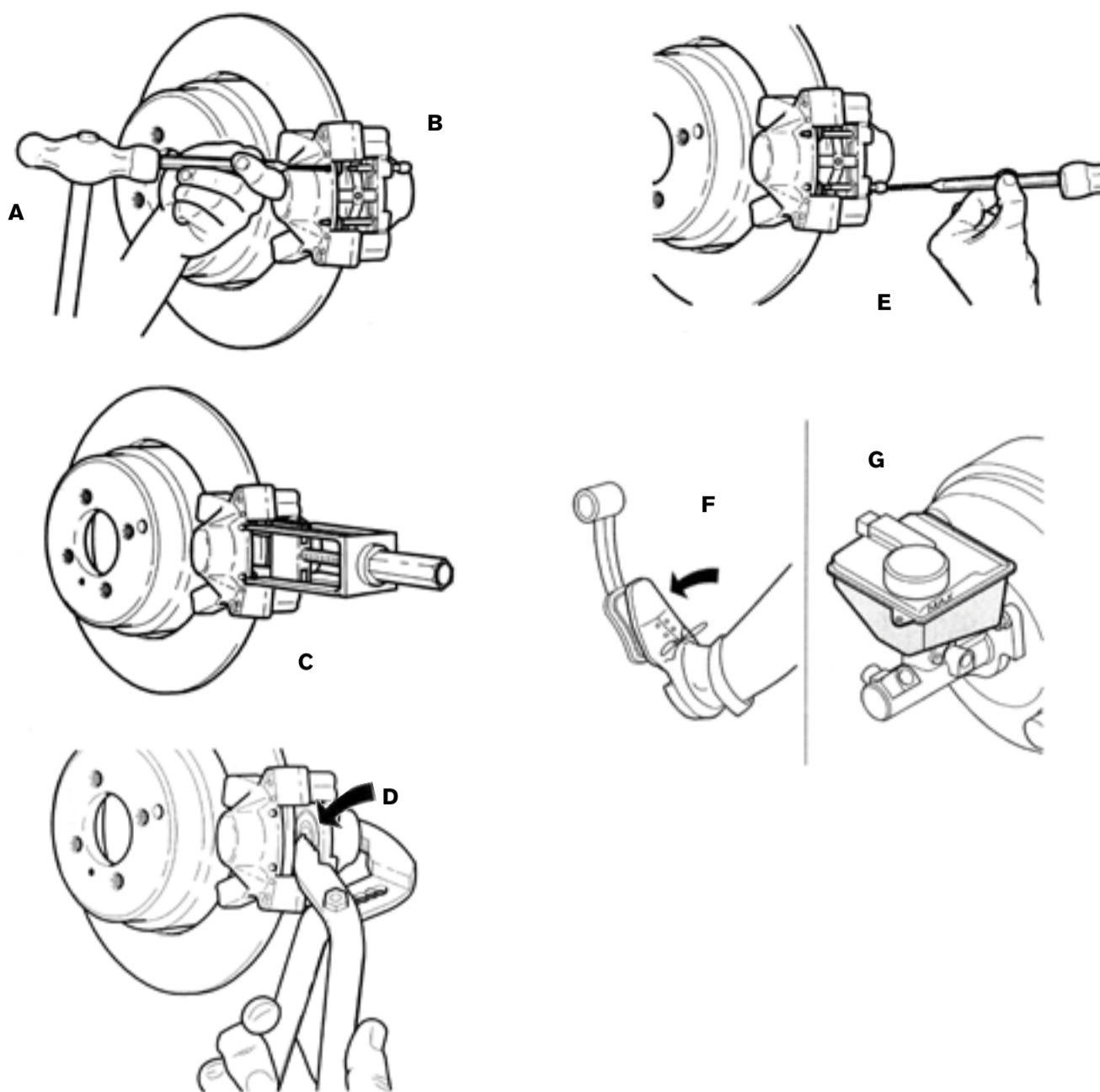
Kontrollera bromsvätskenivån i behållaren

1. Trampa ner bromspedalen några gånger. (M)
2. Kontrollera nivån i bromsvätskebehållaren. Fyll på vid behov. (N)

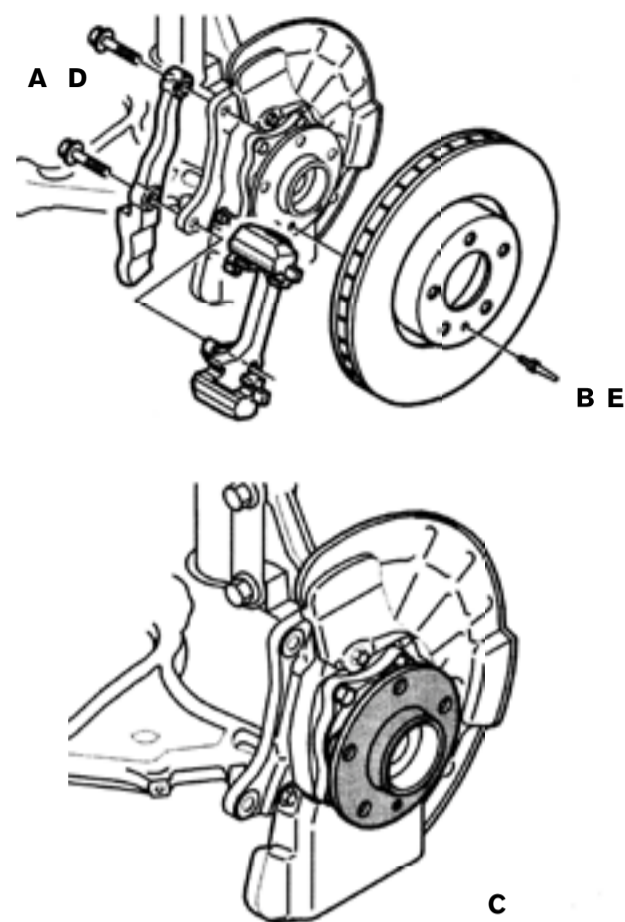
Sätt dit hjulet

BYTE BROMSBELÄGG

Fast bromsok



BYTA BROMSSKIVA



FAST BROMSOK

Demontering av bromsbelägg

Obs! Minitjocklek för byte av bromsbelägg = 2mm

Tag bort sprintarna och hållarfjädern

1. Driv ut fästsprintarna med en 3 mm dorn. (A)
2. Ta bort hållarfjädern. (B)
3. Tag bort bromsbeläggen och schimsen. Använd avdragare om bromsbeläggen är svåra att få loss. (C)

Obs! Trampa inte på bromspedalen när bromsbeläggen är borttagna.

Rengöring och kontroll

1. Rengör bromsbeläggens anliggningsytor i bromsoket.
2. Kontrollera kolvens smuttskydd.
3. Om smutsskyddet är sönder, byt ut det i förebyggande syfte.

Obs! Om smutsskyddet är skadat kan smuts ha trängt in i cylindern och då måste bromsoket renoveras. Vänd dig till din Volvoverkstad.

4. Kontrollera bromsskivans friktionsyta.
5. Om bromsskivan visar tydliga tecken på skevhet kan den behöva bytas. Om du är osäker, tala med din Volvoverkstad.
6. Om bromsskivan visar tecken på kraftigt slitage, tjockleksvariation eller liknande, byt ut den enligt instruktionen Byte av bromsskiva.

Bakhjulsbroms

Obs! Min skivtjocklek = utbytesgräns = 10,0 mm.
Minsta rekommenderade skivtjocklek vid ditsättning av nya bromsbelägg = 10,7 mm.

Framhjulsbroms

Obs! Min skivtjocklek = utbytesgräns = 23,0 mm.
Minsta rekommenderade skivtjocklek vid ditsättning av nya bromsbelägg = 23,8 mm

Kontroll av smutsskydd

1. Pressa tillbaka kolvarna med en polygrip eller bromskolvsverktyg. Var försiktig så att smutsskyddet inte skadas. (D)
2. Kontrollera att smutsskydden sitter rätt.

Montering av bromsbelägg

1. Smörj in shimsen på båda sidor med ett tunt lager siliconfett.
2. Sätt dit schimsen mot bromsbeläggens bakplattor.
3. Sätt dit bromsbeläggen.
4. Sätt dit den ena fästsprinten och hållarfjädern först, och sedan den andra fästsprinten. (E)

Kontroll och justering

1. Trampa ner bromspedalen några gånger. (F)
2. Kontrollera nivån i bromsvätskebehållaren. Fyll på vid behov. (G)

Sätt tillbaka hjulet

BYTA BROMSSKIVA

Om bromsskivan är nedsliten, ojämn eller skev kan den behöva bytas. Ett lämpligt tillfälle att inspektera bromsskivan är i samband med byte av bromsbeläggen, vilket normalt är en betydligt vanligare åtgärd. Se instruktion för byte av bromsbelägg angående de gränsvärden som gäller för skivans tjocklek innan den måste bytas. **Obs!** Vid byte av bromsskiva bör alltid även bromsbeläggen bytas.

Förberedelser, generellt

Lossa hjulmuttrarna på det aktuella hjulet. Hissa upp bilen med domkraften och säkra den med pallbockar. Tag av hjulet. Lägg fram verktyg och material.

Demontering av bromsskiva

1. Tag bort hållarfjädern och styrpinnarna
2. Tag bort bromsok och bromsbelägg

3. Tag bort de båda fästskruvorna (A) för okhållaren. Tag bort hållaren.
4. Tag bort styrpinnen (B) och bromsskivan.

Obs! I vissa fall måste parkeringsbromsens justering släppas för att kunna ta loss bromsskivan bak.

1. Ta bort täckpanelen över parkeringsbromsens spak
2. Släpp på justeringen till parkeringsbromsen se byte av bromsbackar parkeringsbroms.

Rengöring och kontroll

Obs! Rengöring är viktig för att förhindra uppkomst av sidokast hos bromsskivan.

1. Gör rent navets fläns innan du monterar den nya bromsskivan. (C)
2. Kontrollera navet. Om det är skadat, vänd dig till din Volvohandlare.

Montering av bromsskivan

Obs! Var försiktig vid hanteringen av den nya bromsskivan. Ovarsam hantering kan ge skador på bromsskivan (skevhet).

1. Sätt dit den nya bromsskivan. Dra åt styrpinnen (E) med 8 Nm.
2. Sätt dit okhållaren. Använd nya fästskruvar (D). Dra åt med 100 Nm.

Sätt tillbaka bromsbeläggen och bromsoket

Sätt tillbaka styrpinnarna i bromsoket

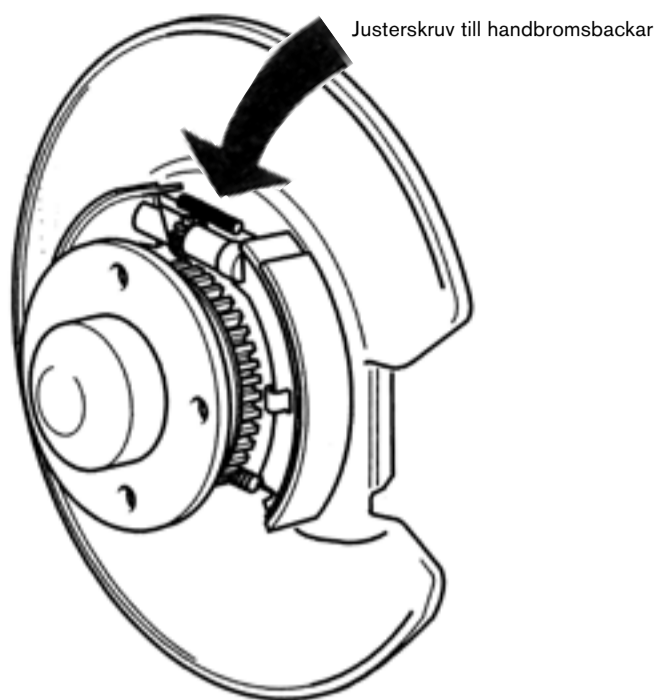
Obs! Om parkeringsbromsens justering har släppts ska parkeringsbromsen justeras.

1. Justera parkeringsbromsen Se byte av bromsbackar parkeringsbroms.
2. Sätt tillbaka täckpanelen över parkeringsbromsens spak.

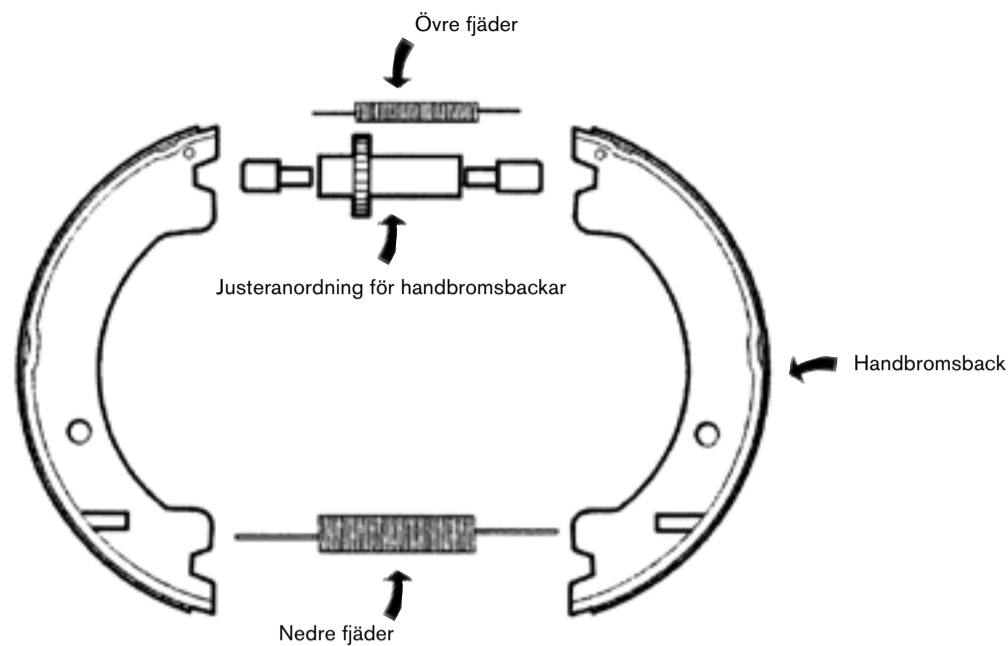
Sätt dit hjulet

BYTE HANDBROMSBACKAR

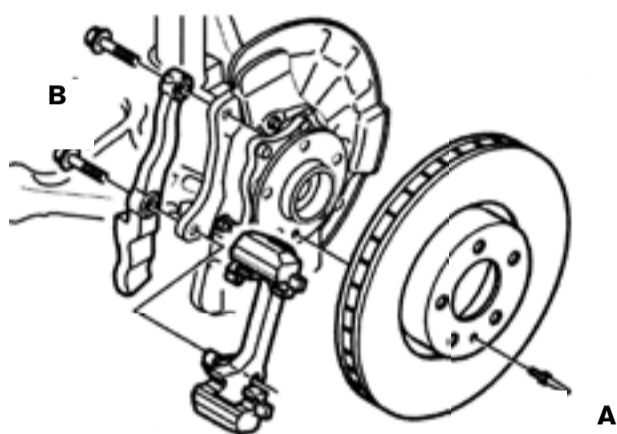
Handbromsbackar, monterade



Handbromsbackar, omonterade



Bromsskiva och bromsoksyngel



BYTA BROMSBACKAR, PARKERINGSBROMS

Förberedelser, generellt

Lossa hjulmuttrarna på bakhjulet. Hissa upp bilen med domkraften och säkra den med pallbockar. Lägg fram verktyg och material.

Övriga förberedelser

1. Lossa parkeringsbromsens justerskruv vid handbromsspaken så att vajern blir slak.
2. Ta bort bakhjulet.

Demontering av bromsok

1. Tag bort okets båda fästskruvar och ta bort bromsslängen från fästklammern.
2. Tag bort bromsoket.
3. Häng upp bromsoket i en ståltråd i fjädern så att bromsröret inte skadas.

Demontering av bromsskiva

1. Lossa justerskraven till parkeringsbromsen något så att bromsskivan kan tas bort. Justerskraven blir åtkomlig genom att rotera bromsskivan tills hålet för justering är mitt över justerskraven som sitter mellan bromsbackarna.
2. Tag bort styrpinnen och märk upp bromsskivan mot navet så att skivan kommer i samma läge igen vid ditsättningen.
3. Tag bort bromsskivan.

Demontering av bromsbackar

1. Tag bort nedre returfjäders.
2. Tryck isär bromsbackarna och ta bort dem från bromsskölden.

Rengöring och kontroll

1. Kontrollera att inget fett läckt ut från navet.
2. Kontrollera att bromsarmarna och vajrarna inte är slitna och att de inte skaver någonstans.

3. Rengör de ytor på bromsskölden där bromsbackarna ligger an.

4. Kontrollera att justerskravarna går lätt att vrida på gängorna.
5. Smörj med värmebeständigt fett om det behövs.
6. Smörj med ett tunt lager värmebeständigt grafitfett på glidyorna.
7. Kontrollera att navets fläns är ren.
8. Tag bort rost med ett skavstål och stålborste.
9. Borsta av eventuell smuts på hjulsensor och tandhjul med en mjuk borste.

Montering av bromsbackar

1. Montera bromsbackarna på bromsskölden och sätt dit övre returfjäders.
2. Se till att justerskraven vänds rätt enligt bild. Bilden är sedd utifrån.
3. Nedre fjädern monteras.

Montering av bromsskiva och bromsoksyngel

Obs! Var försiktig vid hanteringen av den nya bromsskivan. Ovarsam hantering kan ge skador, t ex skevhet.

1. Sätt dit bromsskivan på navet enligt markeringen på navet.
2. Sätt dit styrpinnen och dra åt med 8 Nm (A).
3. Sätt dit bromsoket med nya skruvar alternativt gänglåsning. Dra åt med 60 Nm (B).
4. Sätt dit bromsslängen i fästklammern.

Justering av parkeringsbroms

Drag åt parkeringsbromsens justerskruv vid handbromsspaken så att vajern blir spänd. Vid behov justeras backarna vid respektive hjul (se: demont bromsskiva).